



Rli

**Raad**  
voor de leefomgeving  
en infrastructuur



[www.rli.nl](http://www.rli.nl)

# Waardevol toerisme: onze leefomgeving verdient het



**Marjolein Demmers, commissievoorzitter**





**Hoe waardevol is het om er samen op uit te trekken?**

**Voor Pampus aanleggen voor een bezoekje aan het eiland**



## Waardevol toerisme

- Waardevol voor mensen
- Goed voor de economie (werk, voorzieningen)
- Bijdrage aan kwaliteit van de leefomgeving (mooi aanbod)



## Een wederkerige relatie

- Bezoekers komen voor erfgoed, attracties, natuur, etc
- Maar hebben ook invloed op leefomgeving, samenleving
- Kans op overlast, nadelige effecten - omgeving en toerisme zelf!
- En nog een forse groei verwacht...
- Kruispunt: **ongebreidelde groei of gerichte sturing?**

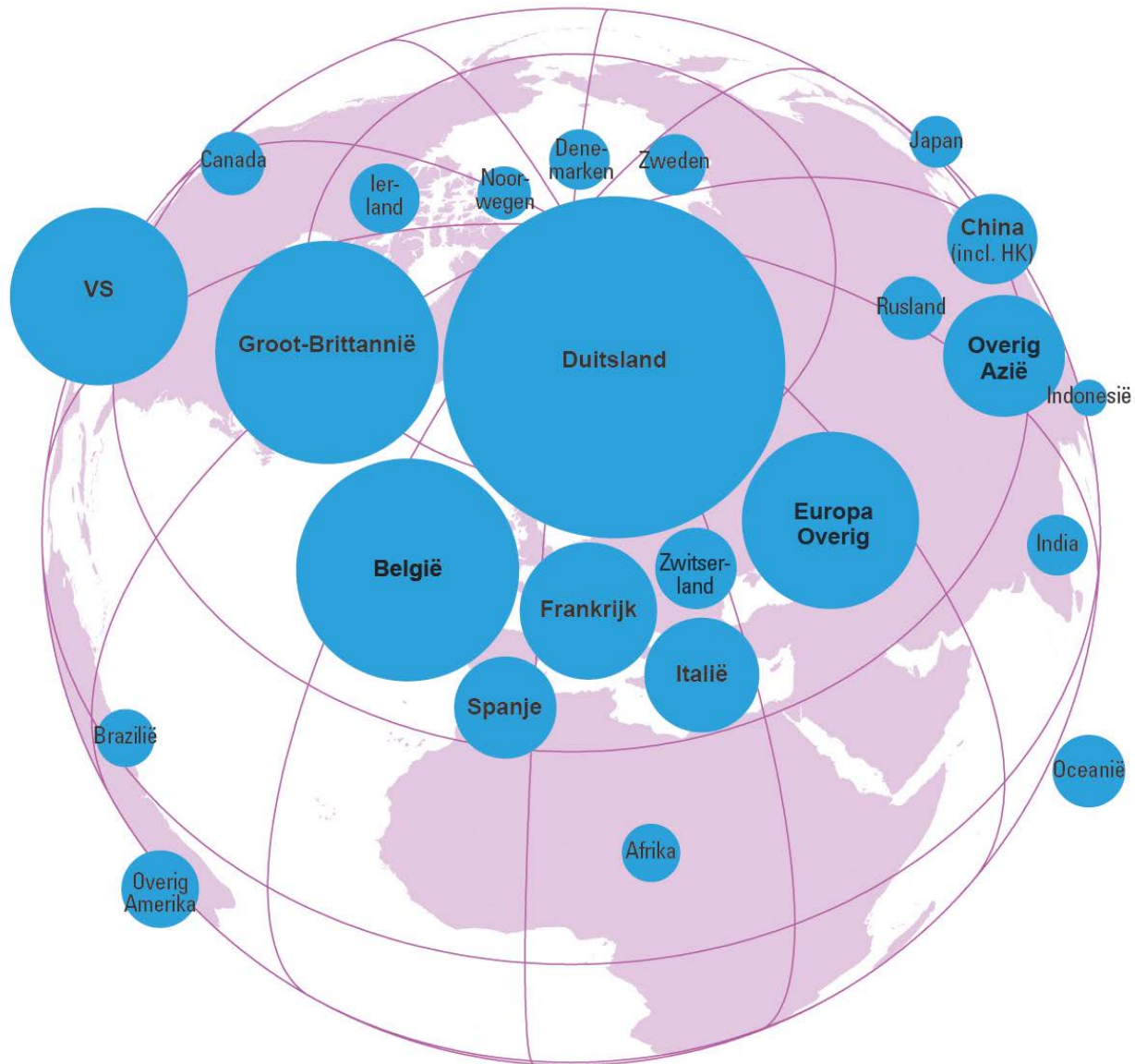


## Wie zijn die toeristen? Ze komen van heinde en verre, maar vooral van dichtbij





# Herkomst buitenlandse gasten in Nederlandse logiesaccommodaties



# Aandachtspunten toerisme

1. Openbare ruimte en natuur overbelast op bepaalde locaties
2. Gevolgen voor bewoners onderbelicht
3. Lusten & lasten onevenwichtig verdeeld
4. Positieve bijdrage toerisme voor bewoners buiten beeld
5. Toerismebeleid voor economie, en *reactief* voor leefomgeving
6. Beleidsaandacht en capaciteit voor toerisme ontoereikend





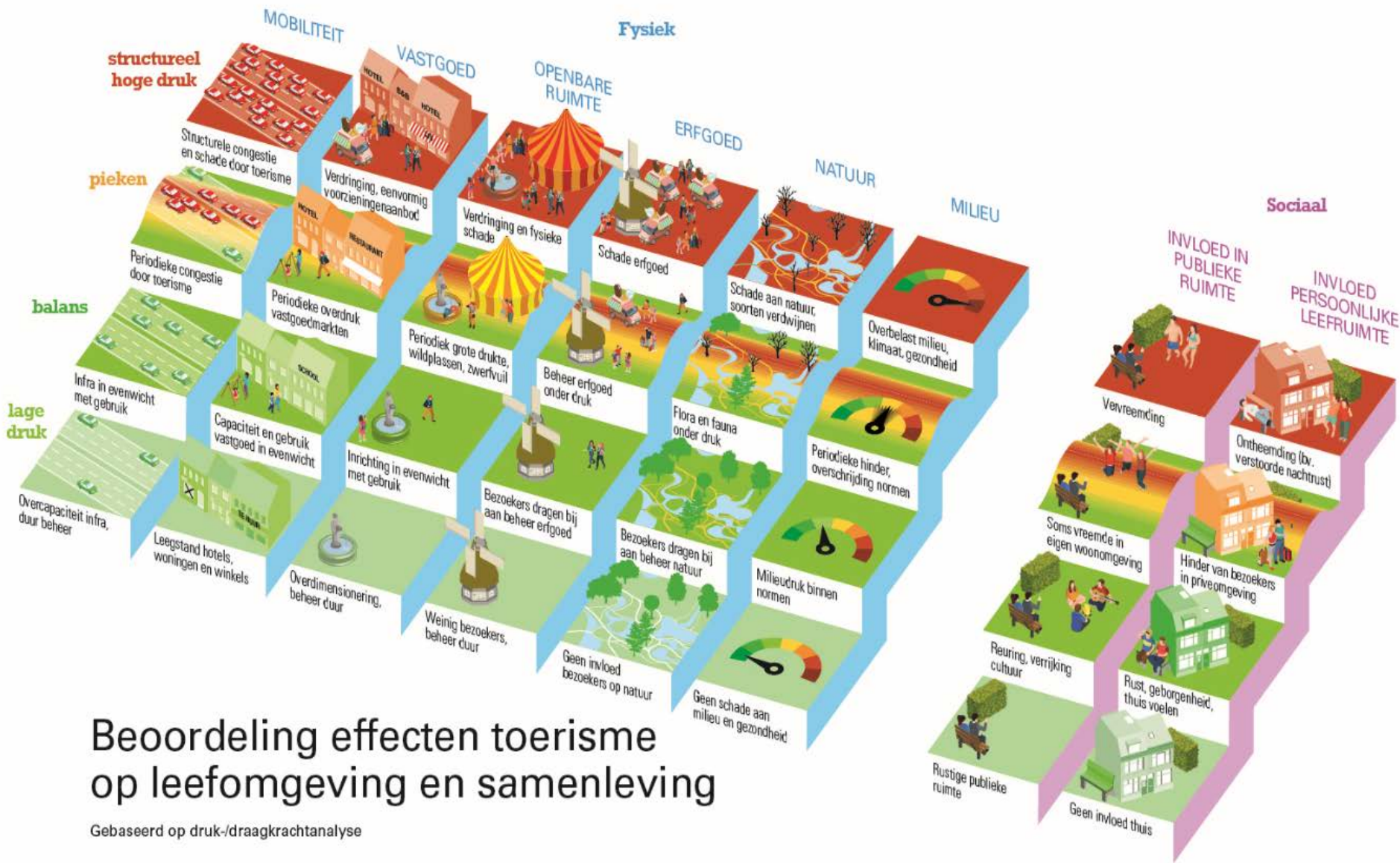
## Nieuw perspectief, meer aandacht



- **Balans** tussen **toeristische druk** en **draagkracht** van leefomgeving en samenleving
- Toerisme dat bijdraagt aan **kwaliteit** leefomgeving en opgaven (duurzaamheid, werkgelegenheid, erfgoed, etc.)
- Permanente **monitoring**, tbv bijsturen
- **Samenwerking** gemeenten, bestuurslagen en inwoners en ondernemers
- Toerisme consistente **factor** in mobiliteitsbeleid, woon- en vastgoedbeleid, horecabeleid, etc.







# Beoordeling effecten toerisme op leefomgeving en samenleving

Gebaseerd op druk-/draagkrachtanalyse



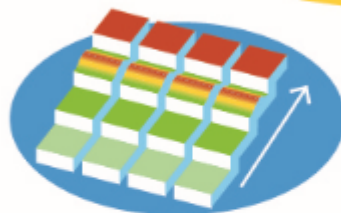
## Aanbeveling 1

# Stel toeristische ontwikkelstrategie op

**1** Aard en kwaliteiten regio



**2** Analyse druk en draagkracht



**3** Kansen en ambities voor de regio



**4** Keuze van instrumenten



**5** Uitvoerings-agenda





Vanuit "DNA" van de regio, en participatief

## Aanbeveling 2 Kijk breed naar beleidsinstrumenten



### Menukaart (1)

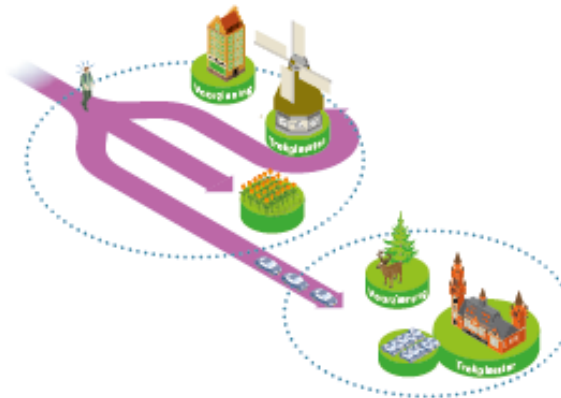
#### 1. Bezoek aan een bestemming

-  Bereikbaarheid
-  Marketing



#### 2. Toegang en voorzieningen-gebruik ter plaatse

-  Spreiding in tijd
-  Spreiding in ruimte



#### 3. Gedrag van bezoekers

-  Verleiding
-  Handhaving & toezicht
-  Bewustwording & voorlichting



## Menukaart (2)

### 4. Faciliteiten voor toerisme vergroten of verkleinen



Vergroten capaciteit  
en verbeteren kwaliteit



Reguleren van groei of  
verminderen capaciteit



### 5. Compensatie van bewoners



Vergroten betrokkenheid  
en zeggenschap



Compensatie





## Aanbeveling 3: Organiseer bestuurlijke samenwerking

## Aanbeveling 4: Ontwikkel een krachtige kennisinfrastructuur



## Aanbeveling 5: Formuleer een rijksvisie en vergroot de beleidscapaciteit

- Wervende visie maken: proactief sturen op balans economie, leefomgeving, samenleving
- Gerelateerde beleidsdoelen en instrumenten in samenhang gebruiken
- Samenlevingsbrede agenda opstellen – dept. overstijgend
- Forse investering in beleidscapaciteit
- Ministeriële commissie en opgave in het IBP





## Dank voor uw aandacht







Oranjevuitensingel 6  
Postbus 20906  
NL 2500 EX Den Haag

t. 070 456 20 70  
f. 070 456 20 71

info@rli.nl  
www.rli.nl



@raadri

