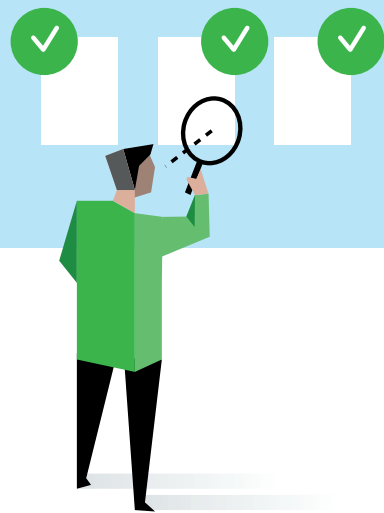


Belemmeringen bij het sturen op brede welvaart

Lastig te doorbreken uitgangspunten, regels en gebruiken

De focus ligt op specifieke sectorale en gevestigde belangen.

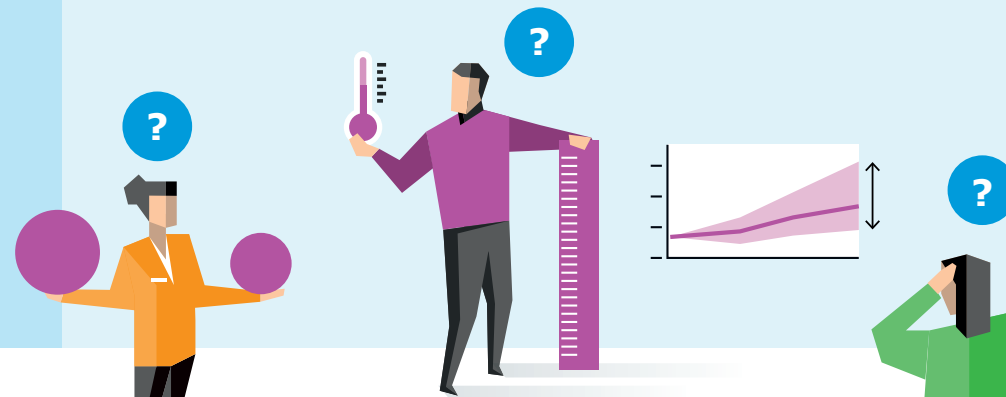
Er wordt niet systematisch naar brede welvaart gekeken.



Tekortschietende methoden

Brede welvaart vergt subjectieve weging.

Indicatoren zijn in beperkte mate relevant.



Sommige aspecten niet objectief meetbaar.

Objectief meetbare indicatoren kennen ook onzekerheden.

Dominante rol van geld bij beleidskeuzes

De overheid stelt strikte eisen aan begrotingstekort, staatschuld en financieel rendement.



Géén harde afspraken voor bijv. natuurlijk en sociaal kapitaal.

