



Rli

Raad
voor de leefomgeving
en infrastructuur



Twitter: #landschap2070

www.rli.nl



Annemieke Nijhof, voorzitter commissie

Presentatie op 8 november 2016

Verbindend landschap: Uitgangspunten voor dit advies



Transitieopgaven bepalen het landschap

- **Klimaatverandering: Energietransitie en wateropgave**



- **Verduurzaming landelijk gebied: Natuurdoelstellingen en verduurzaming landbouw**



Landschap verandert



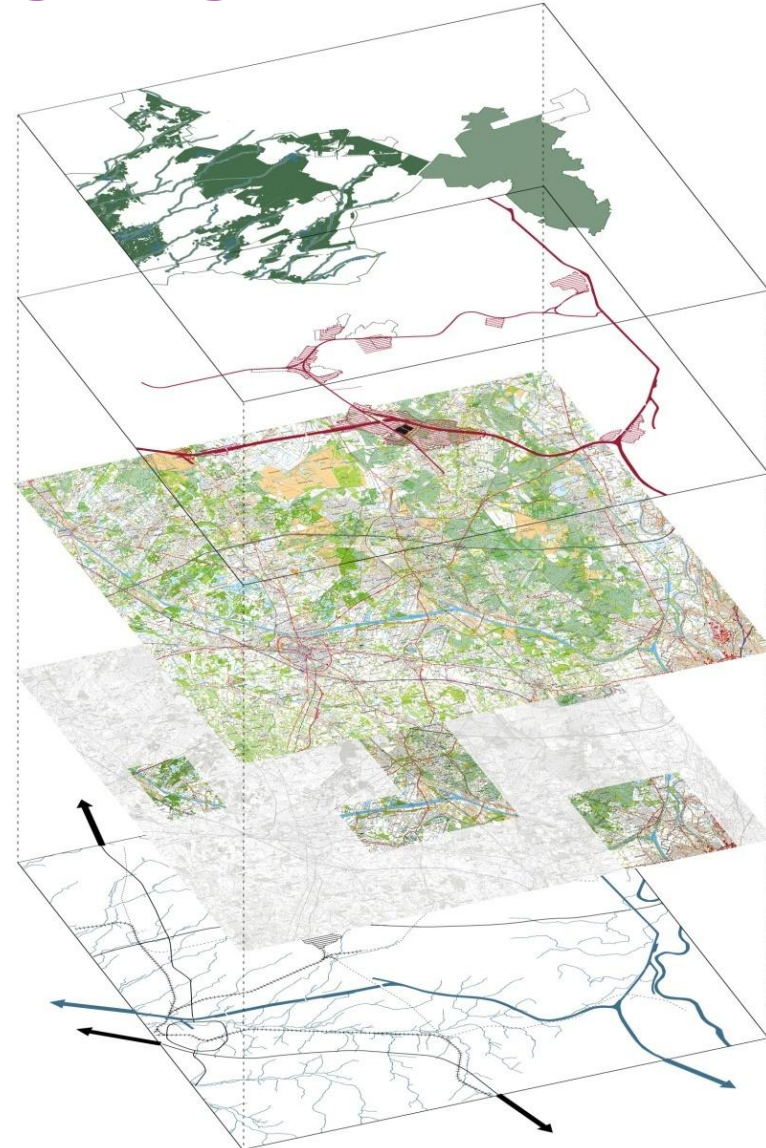
Westland

1950

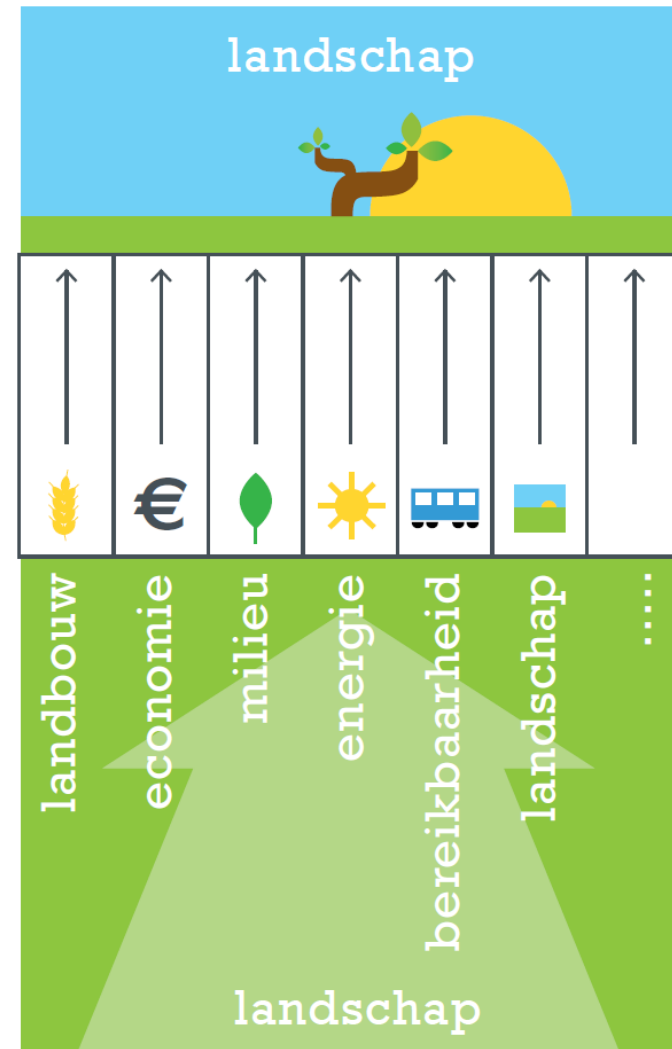


2015

Landschap is meerschalingig en grenzeloos

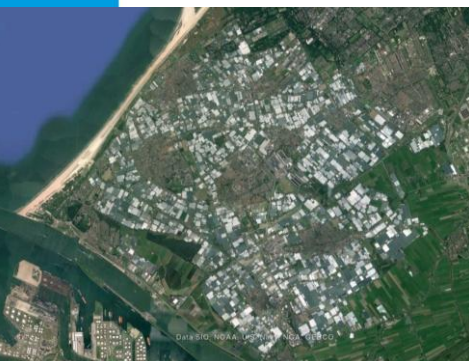


Landschap is meer dan een sectoraal belang



Expertise bewoners, bezoekers en professionals onmisbaar





Gebiedssessies Westland en De Ronde Venen

RLI CHALLENGE LANDSCHAP 2070

7 APRIL 2016





**Maak gebruik van
ontwerpde
benadering
bij ruimtelijke
vertaling
van opgaven**

**Verken waarden van
het landschap in open
gesprek met
bewoners**

**Benut
duurzaamheids-
transities om
waardevol landschap
te creëren**

Aanbevelingen aan het Rijk

Geen centralisatie verantwoordelijkheden voor landschap

Positioneer landschap in het hart van het omgevingsbeleid:
Neem kernpunten op in NOVI



Aanbevelingen aan het Rijk (vervolg)

- Ga in gesprek met bewoners



- Beperk aparte landschapsvisie
- Verbind landschap met sectorale plannen
- Schip ruimte voor experimenten

Aanbevelingen aan provincies, gemeenten en waterschappen

- Provincie is cruciale speler in landschapskwaliteit
- Kijk over grenzen heen en werk samen



- Organiseer kennis- en adviesfuncties



Bezuidenhoutseweg 30
Postbus 20906
NL 2500 EX Den Haag

t. 070 456 20 70
f. 070 456 20 71

info@rli.nl
www.rli.nl



@raadri

